

位置図・交通

Location & Transportation

交通

Transportation

飛行機

Airplane

- 東京(羽田)～徳島 [約1時間10分]
• Tokyo (Haneda) to Tokushima [about 70 minutes]
- 福岡～徳島 [約1時間30分]
• Fukuoka to Tokushima [about 90 minutes]

鉄道

Train

- 岡山～徳島(特急) [約2時間10分]
• Okayama to Tokushima (express) [about 130 minutes]

航空路
Air Route

- ### 高速バス
- Highway bus
- 京都～徳島 [約2時間45分]
• Kyoto to Tokushima [about 165 minutes]
 - 大阪～徳島 [約2時間30分]
• Osaka to Tokushima [about 150 minutes]
 - 関西空港～徳島 [約2時間45分]
• Kansai Airport to Tokushima [about 165 minutes]
 - 神戸(三ノ宮)～徳島 [約1時間40分]
• Kobe (Sannomiya) to Tokushima [about 100 minutes]

フェリー

Ferry

- 和歌山～徳島 [約2時間]
• Wakayama to Tokushima [about 2 hours]



JR徳島駅からの距離

交通手段・所要時間

Distance from JR Tokushima Station
Transportation · Time

新蔵地区(約1km)

- 徒歩の場合 [15分]
- バス利用の場合 [6分]
徳島駅より徳島バス「富岡・橋」行、徳島市営バス「津田」行または、小松島市営バス各方面行に乗り、「新蔵町」下車徒歩1分
- タクシーの場合[約5分]
Shinkura Area (about 1km) about 5 minutes by taxi

常三島地区(約2km)

- 徒歩の場合 [30分]
- バス利用の場合 [10分]
徳島駅より徳島市営バス「島田石橋」行、「商業高校」行に乗り、「助任橋」または「徳島大学南」下車徒歩5分
- タクシーの場合[約7分]
Josanjima Campus (about 2km) about 7 minutes by taxi

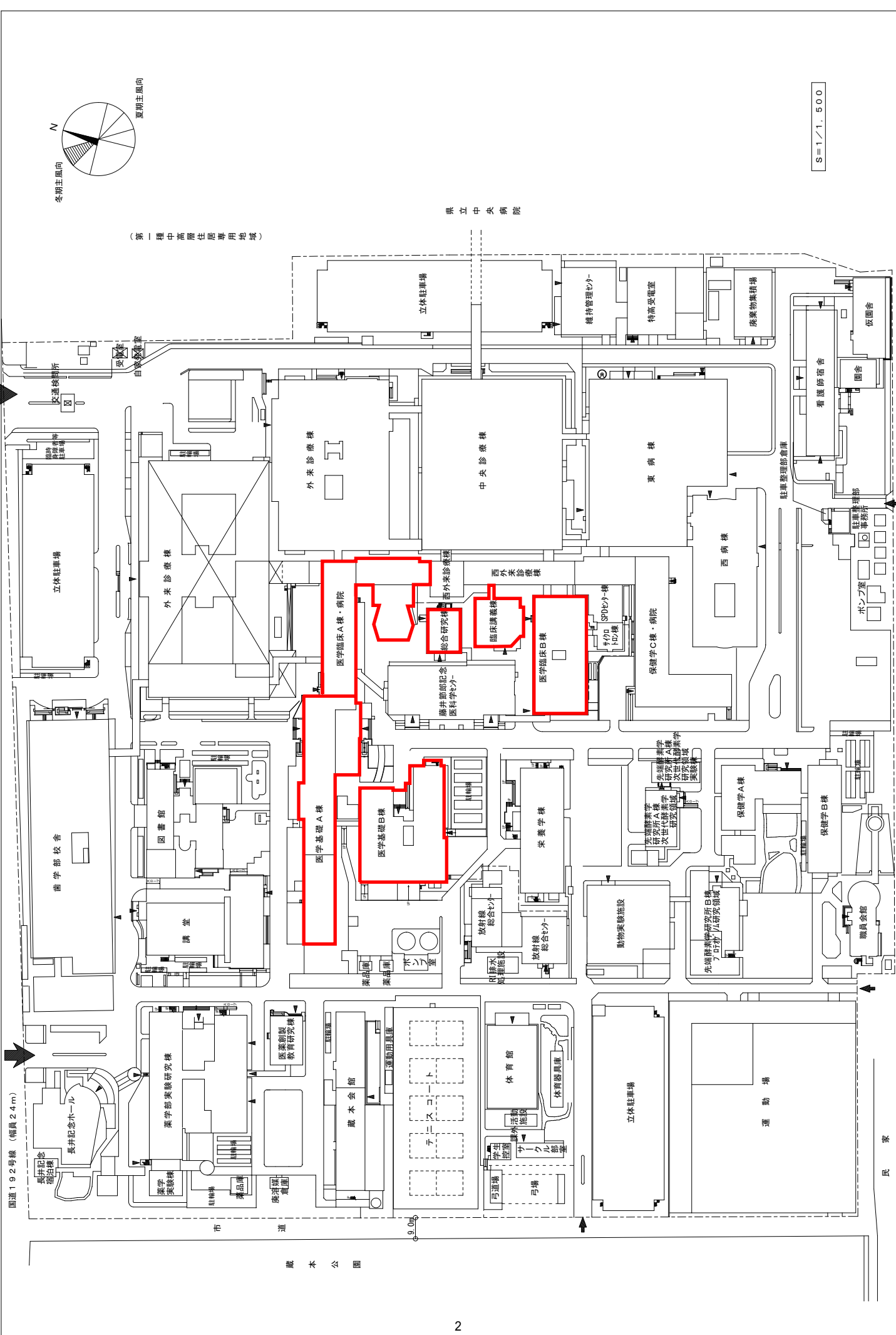
蔵本地区(約4km)

- JR利用の場合 [12分]
(JR徳島線蔵本駅下車徒歩5分)
- バス利用の場合 [15分]
徳島駅より徳島市営バス「上鮎喰」行、「地藏院」行または「名東」行に乗り、「中央病院」行、「中央病院前」または「医学部前」下車徒歩1分
- タクシーの場合[約10分]
Kuramoto Campus (about 4km) about 10 minutes by taxi



各学部の教養教育は、主として常三島地区で実施されており、医学部医学科の学生も同地区で受講している。
蔵本地区 - 常三島地区間については、距離約6km、移動時間約25分、交通手段は鉄道、バス又は自転車を利用する。

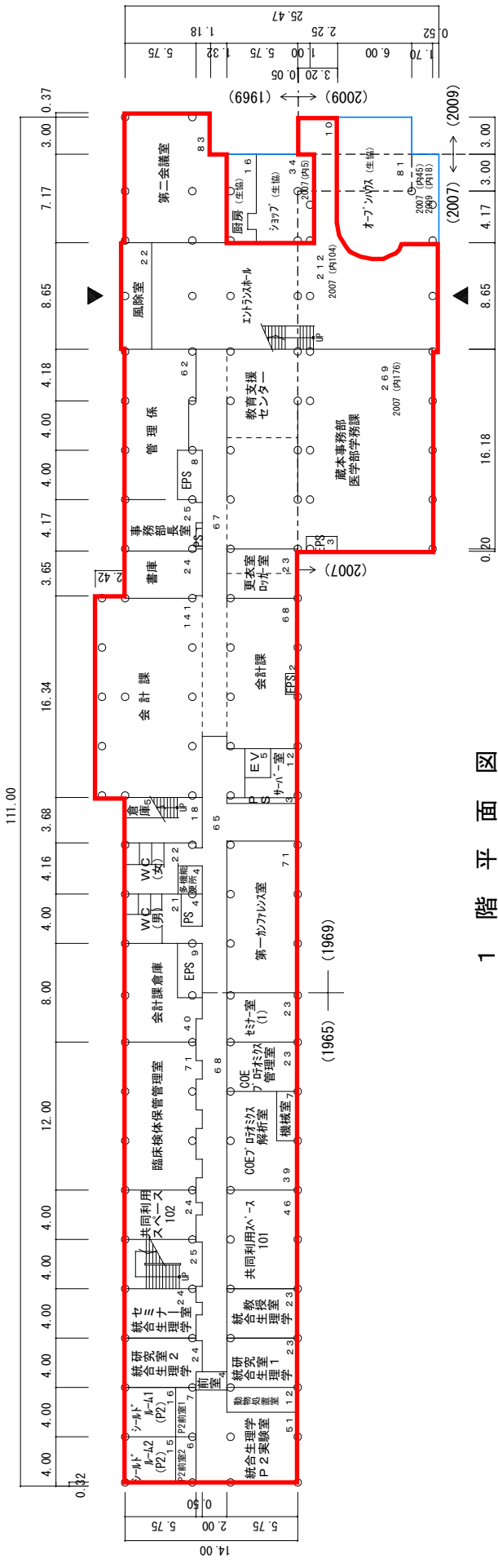
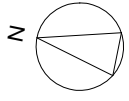
国立大学法人等施設実態報告（様式2）



敷地面積	161,651㎡	延べ面積	242,040㎡	建入率	47.3%	容積率	149.7%	全学生数	1,846人	学部	医学部・薬学部・病院・先端材料工学研究センター・放射線総合センター・動物実験施設	団地番号	013	所在地	徳島市蔵本3丁目8-15 蔵本団地	学校番号	0344	学校名	徳島大学	作成年度	2017				
国		道		市		区		町		丁目		番		号		2	-	0	3	4	4	-	0	1	3

棟別平面図

学校番号	学校名	団地番号	団地名	標番号
0344	徳島大学	013	蔵本団地	080



1 階平面図

$$S = 1 / 500$$

$$(1,961\text{m}^2)$$

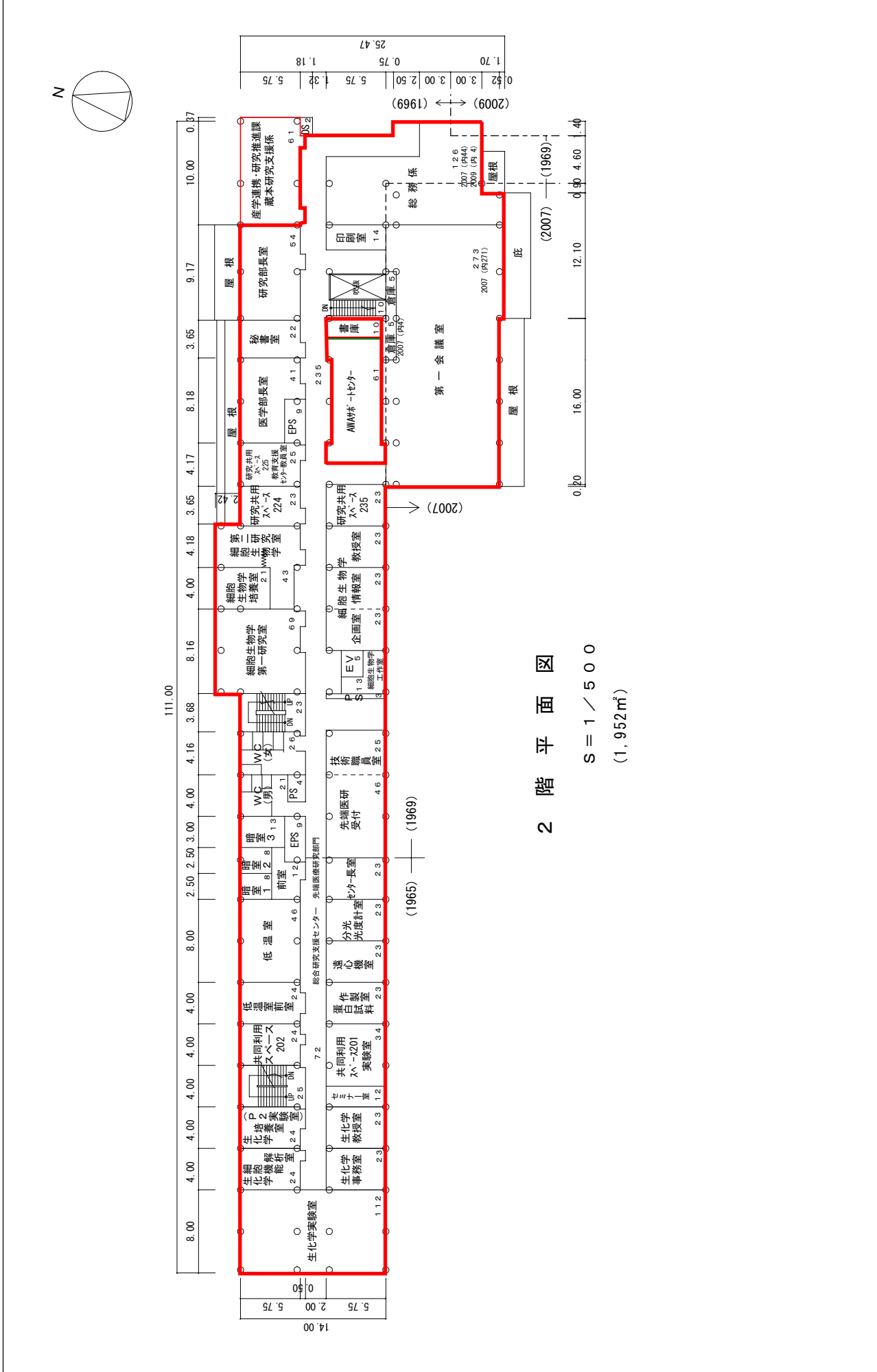
医学部医学科 専用部分



棟名	建設年	構造階数	施設番号	施設名称	色区分		面積
					色区分	面積	
医学基礎A棟	1965	R5	1615	医学部 (医学科)		2,795	
			1615	医学部 (医学科)		3,951	
			1630	薬学部 (薬学科)		83	
			1650	薬学部		83	
	1969	R5	6010	大学事務局施設		71	
			6030	教職員施設		61	
			6410	大学福利施設		63	
	1972	R+2	1615	医学部 (医学科)		954	
	2007	R2	1615	医学部 (医学科)		607	
	2009	R5	1615	医学部 (医学科)		26	
		6410	大学福利施設		18		
			棟計		8,762		

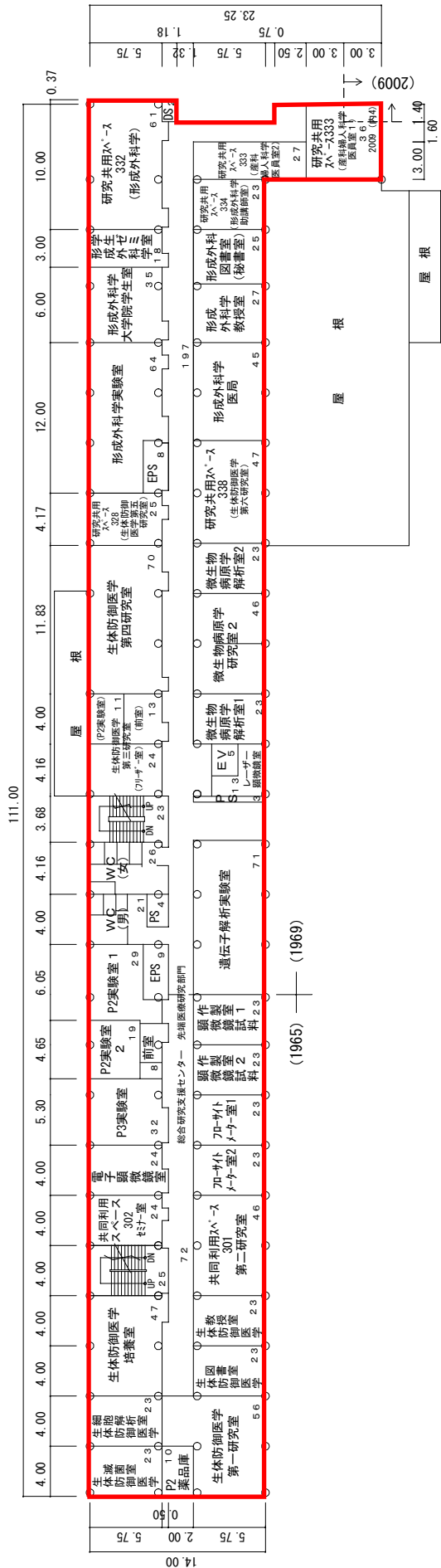
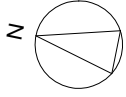
棟別平面図

学校番号 0344	学校名 徳島大学	団地番号 013	団地名 蔵本団地
		標番号 080	



棟別平面図

学校番号	学校名	団地番号	団地名	棟番号
0344	徳島大学	013	蔵本団地	080

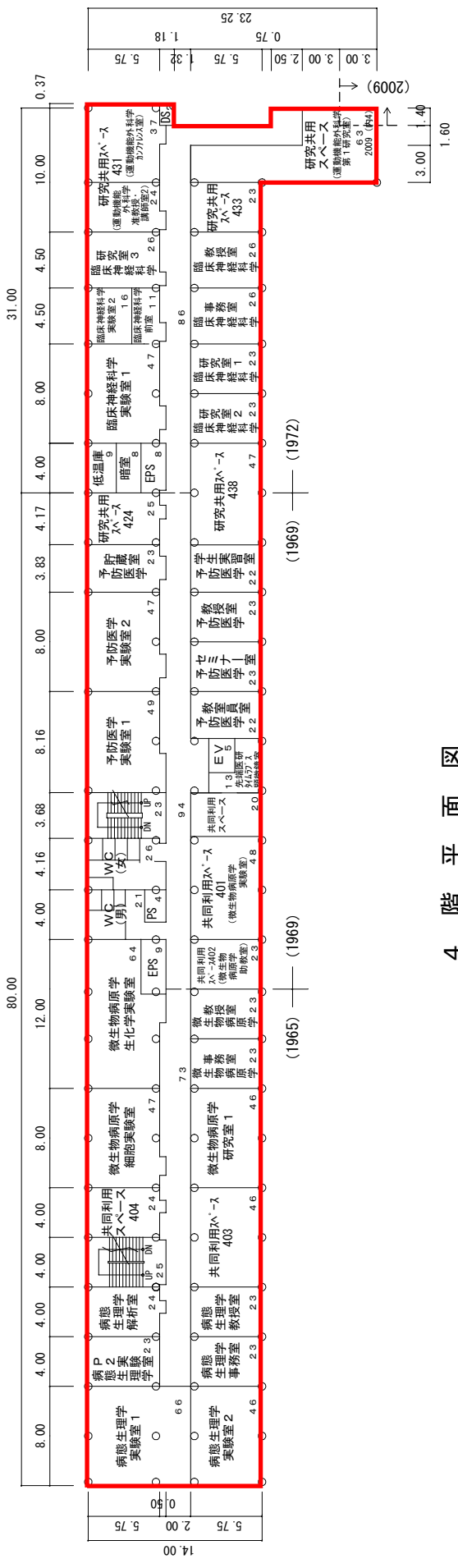
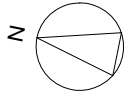


3 階平面図

$S = 1 / 500$
 $(1,601\text{m}^2)$

棟別平面図

学校番号	学校名	団地番号	団地名	棟番号
0344	徳島大学	013	蔵本団地	080

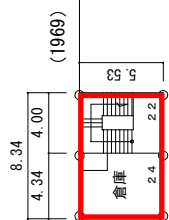
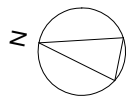


4 階平面図

$S = 1 / 500$
(1,601㎡)

棟別平面図

学校番号	学校名	団地番号	団地名	棟番号
0344	徳島大学	013	蔵本団地	080



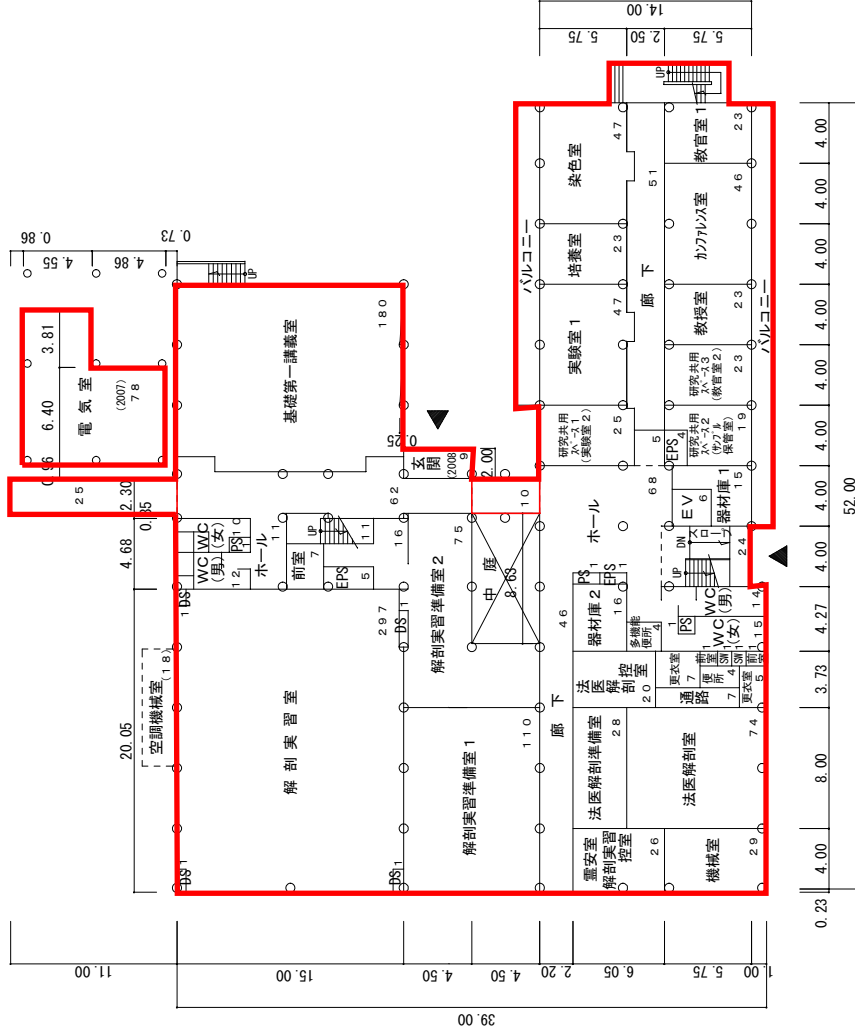
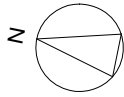
屋 上

屋階平面図

S = 1 / 500
(46㎡)

棟別平面図

学校番号	学校名	団地番号	団地名	棟番号
0344	徳島大学	013	蔵本団地	165

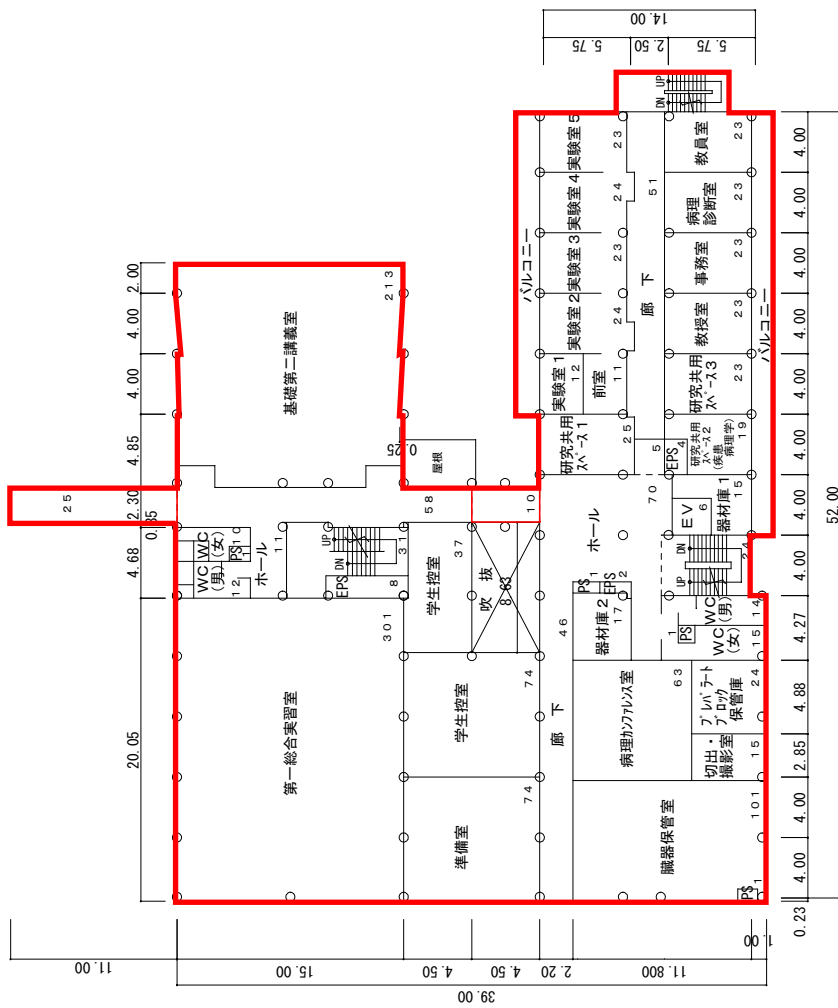
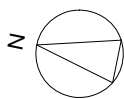


1 階平面図
 $S = 1 / 500$
 $(1,674\text{m}^2)$

棟名	名称	建築年	構造階数	施設調査単位		面積
				番号	色区分	
医学基礎B棟		1969	R5	1615	医学部(医学科)	6.089
		2007	R1	6810	学部等渡り廊下	70
		2008	R1	6920	学部等設備室	78
			R1	1615	医学部(医学科)	9
				棟計		6.246

学校番号	0344	学校名	徳島大学	団地番号	013	団地名	蔵本団地	棟番号	165
------	------	-----	------	------	-----	-----	------	-----	-----

棟別平面図

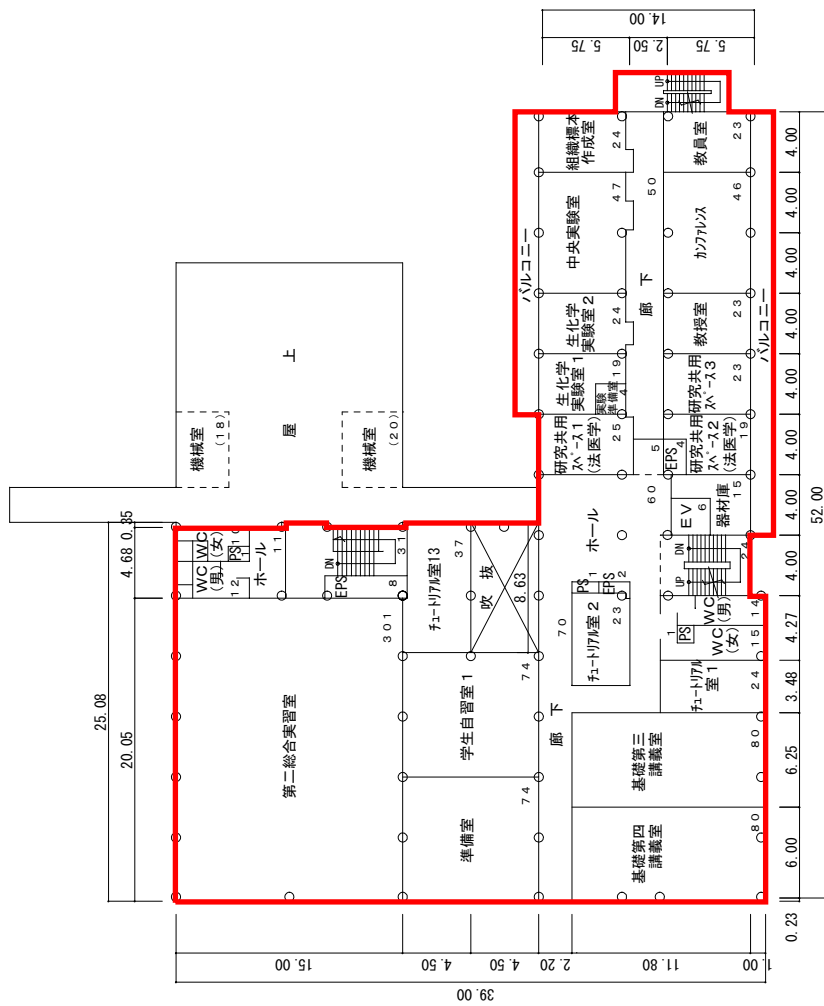
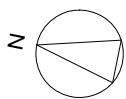


2階平面図

S = 1 / 500
(1,616㎡)

棟別平面図

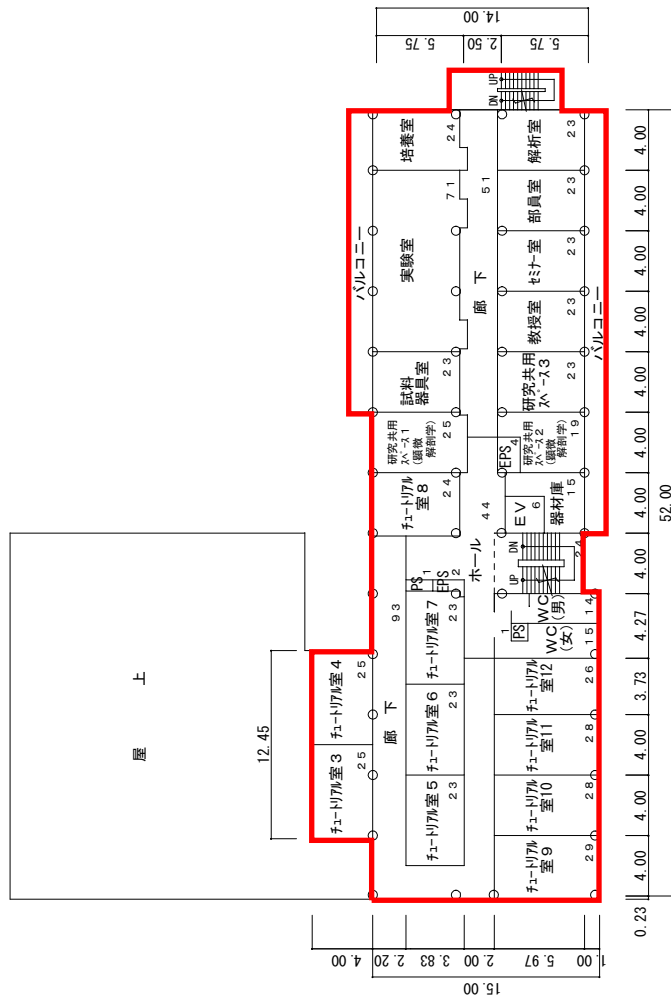
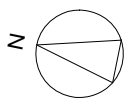
学校番号	学校名	団地番号	団地名	棟番号
0344	徳島大学	013	蔵本団地	165



3階平面図
 $S = 1 / 500$
 $(1,310\text{m}^2)$

棟別平面図

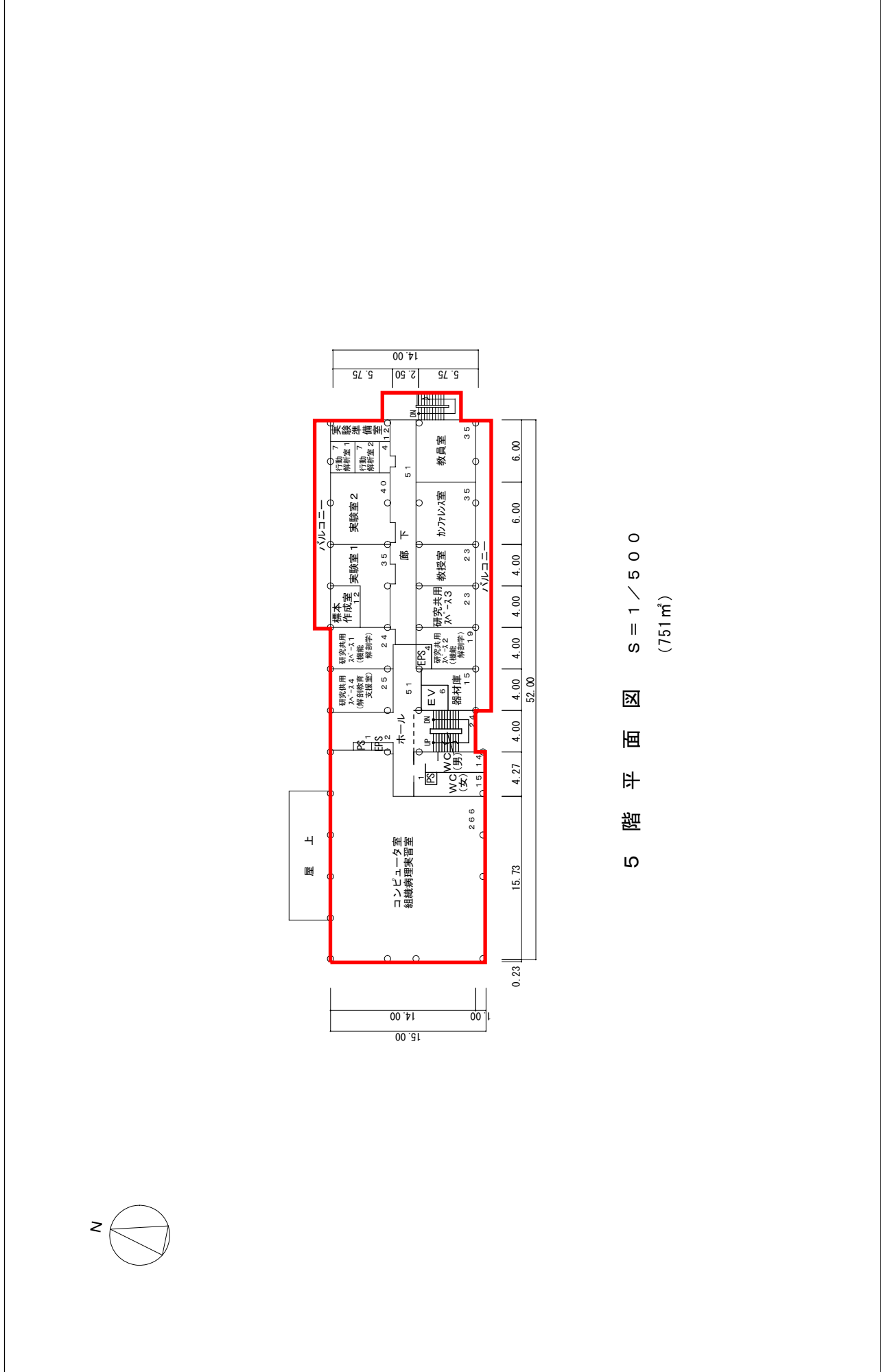
学校番号	学校名	団地番号	団地名	棟番号
0344	徳島大学	013	蔵本団地	165



4 階 平面図
 $S = 1 / 500$
 (801 m^2)

棟別平面図

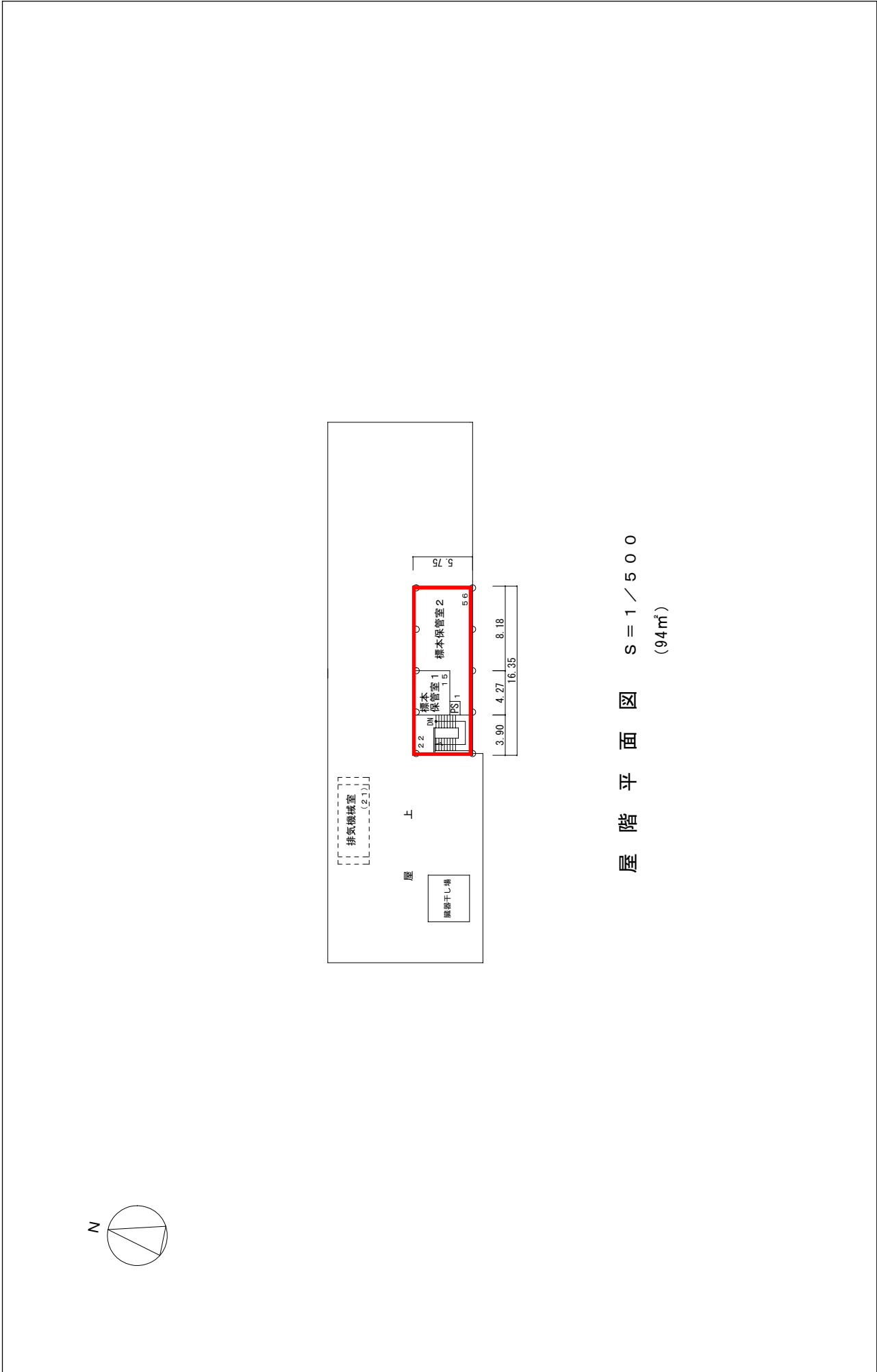
学校番号	学校名	団地番号	団地名	棟番号
0344	徳島大学	013	蔵本団地	165



5 階 平 面 図 $S = 1 / 500$
(751㎡)

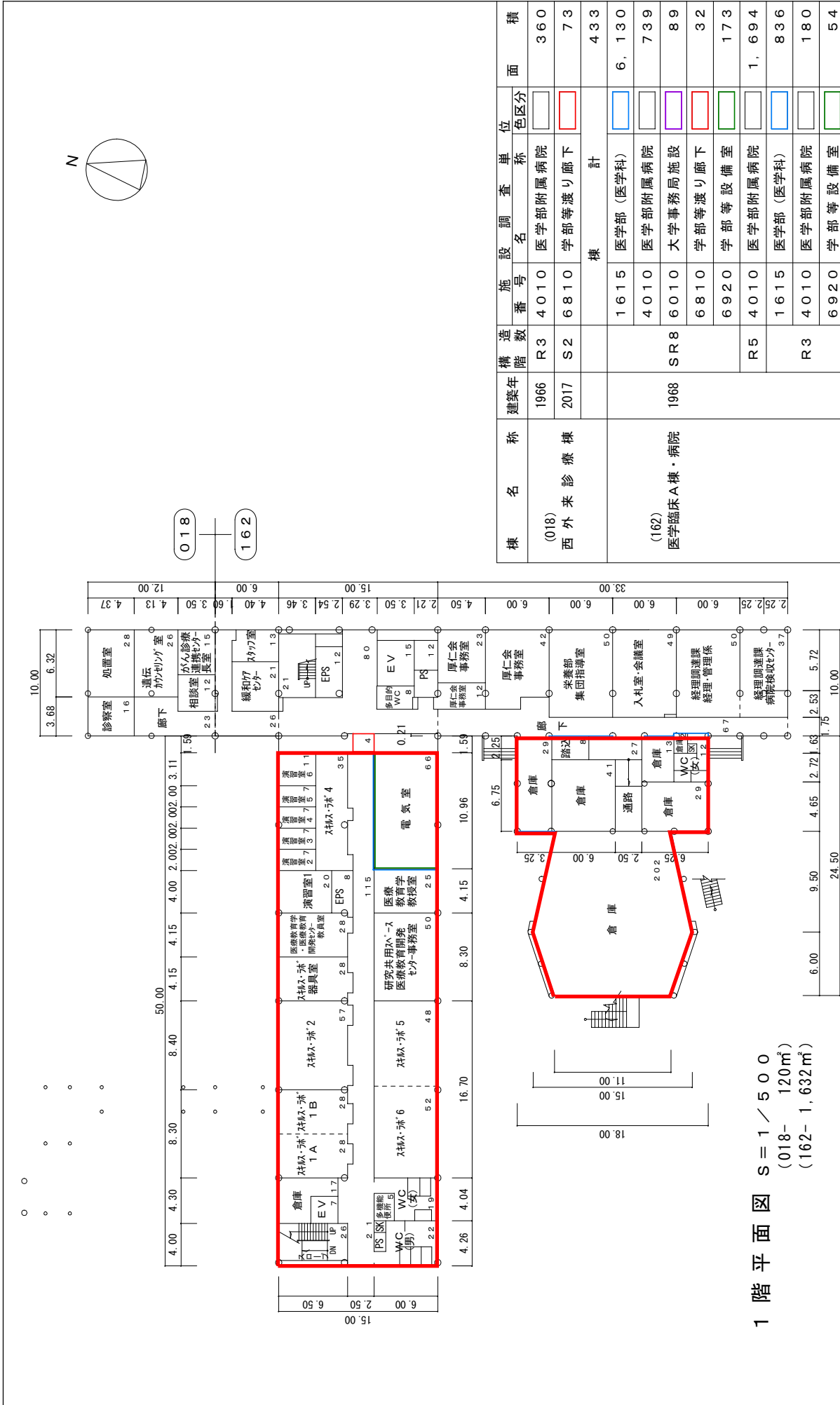
棟別平面図

学校番号	学校名	団地番号	団地名	棟番号
0344	徳島大学	013	蔵本団地	165



棟別平面図

学校番号	学校名	団地番号	団地名	棟番号
0344	徳島大学	013	蔵本団地	018・162

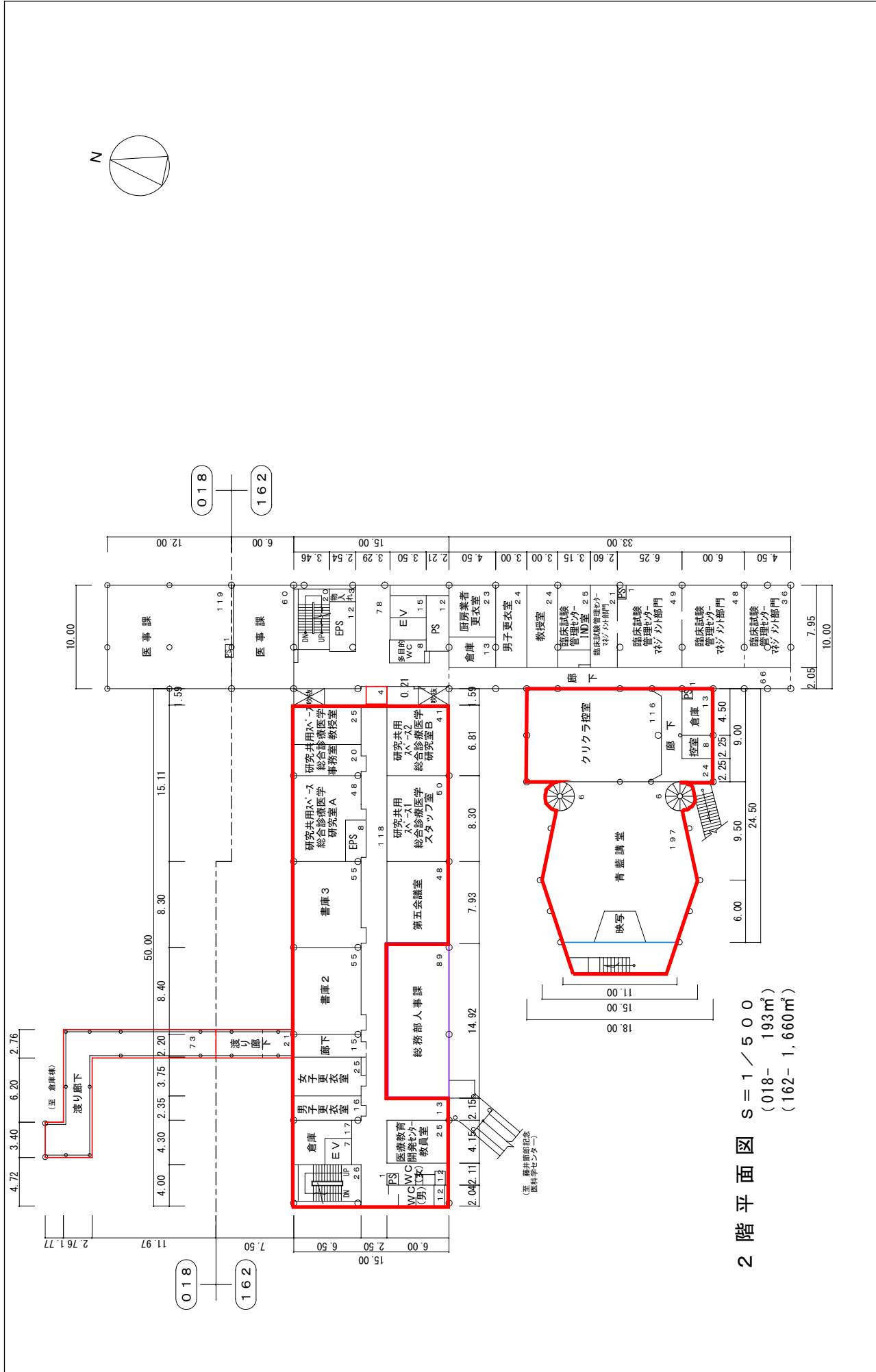


1階平面図 S = 1 / 500
 (018- 120㎡)
 (162- 1,632㎡)

棟名	建築年	構造階数	施設番号	施設名称	調査単位	色区分	面積
(018) 西外来診療棟	1966	R3	4010	医学部附属病院			360
	2017	S2	6810	学部等渡り廊下			73
棟 計							
(162) 医学臨床A棟・病院	1968	SR8	1615	医学部(医学科)			6,130
			4010	医学部附属病院			739
			6010	大学事務局施設			89
			6810	学部等渡り廊下			32
			6920	学部等設備室			173
		R5	4010	医学部附属病院			1,694
		R3	1615	医学部(医学科)			836
			4010	医学部附属病院			180
			6920	学部等設備室			54
	2017	S2	6810	学部等渡り廊下			21
棟 計							
							9,948

学校番号	学校名	団地番号	団地名	棟番号
0344	徳島大学	013	蔵本団地	018・162

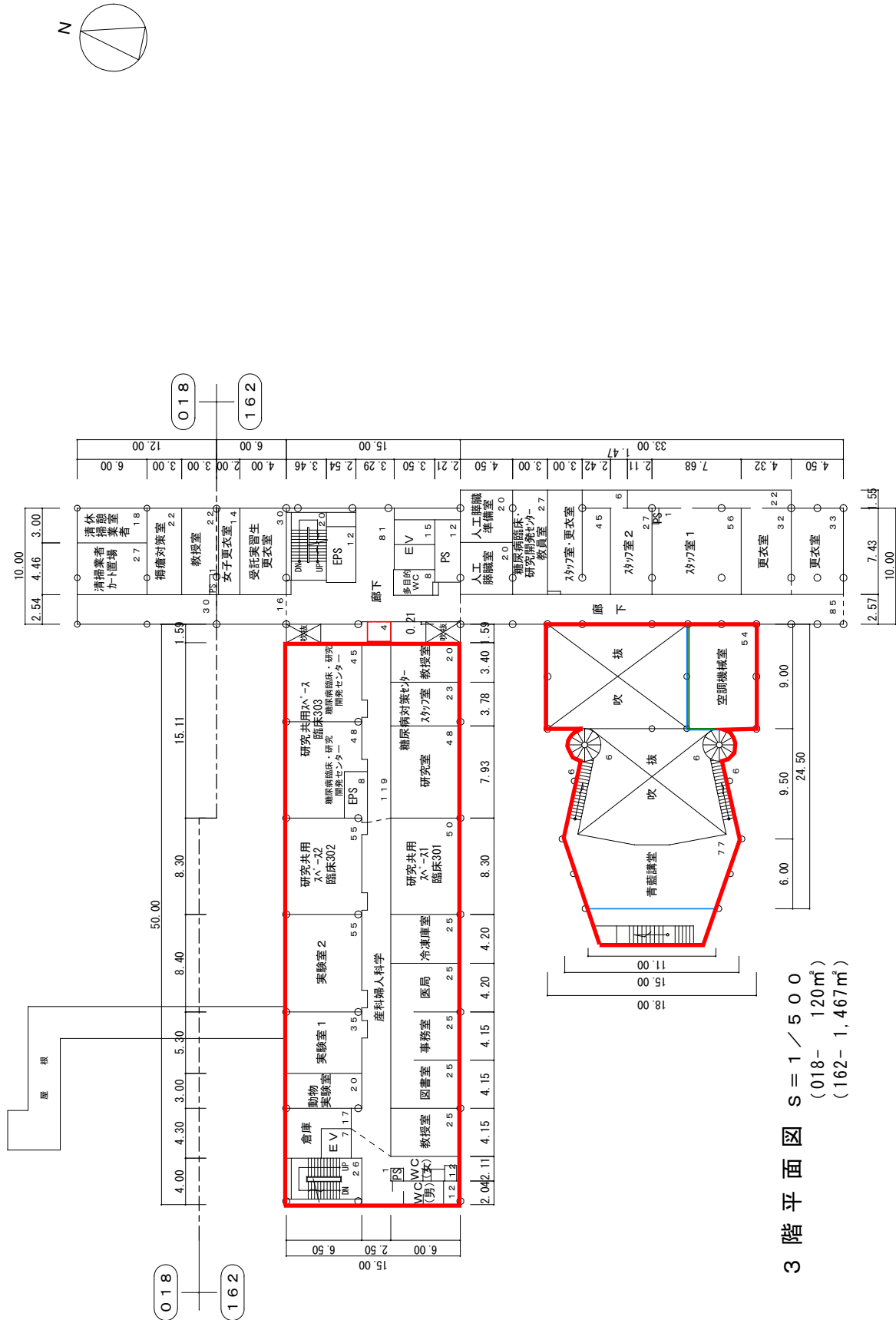
棟別平面図



2階平面図 S = 1 / 500
 (018- 193㎡)
 (162- 1,660㎡)

棟別平面図

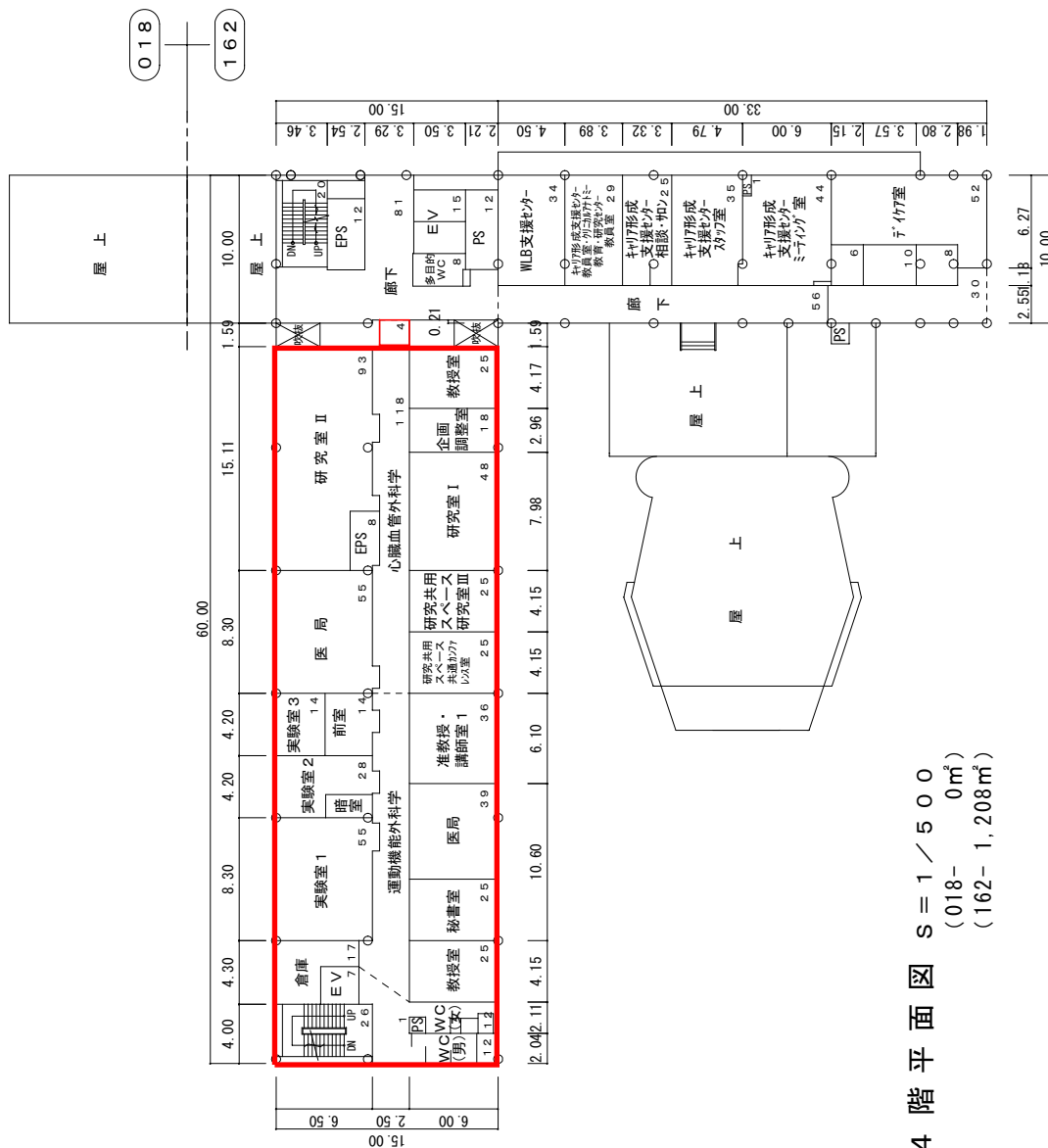
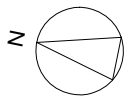
学校番号	学校名	団地番号	団地名	棟番号
0344	徳島大学	013	蔵本団地	018・162



3階平面図 S = 1 / 500
 (018- 120㎡)
 (162- 1,467㎡)

学校番号	学校名	団地番号	団地名	棟番号
0344	徳島大学	013	蔵本団地	018・162

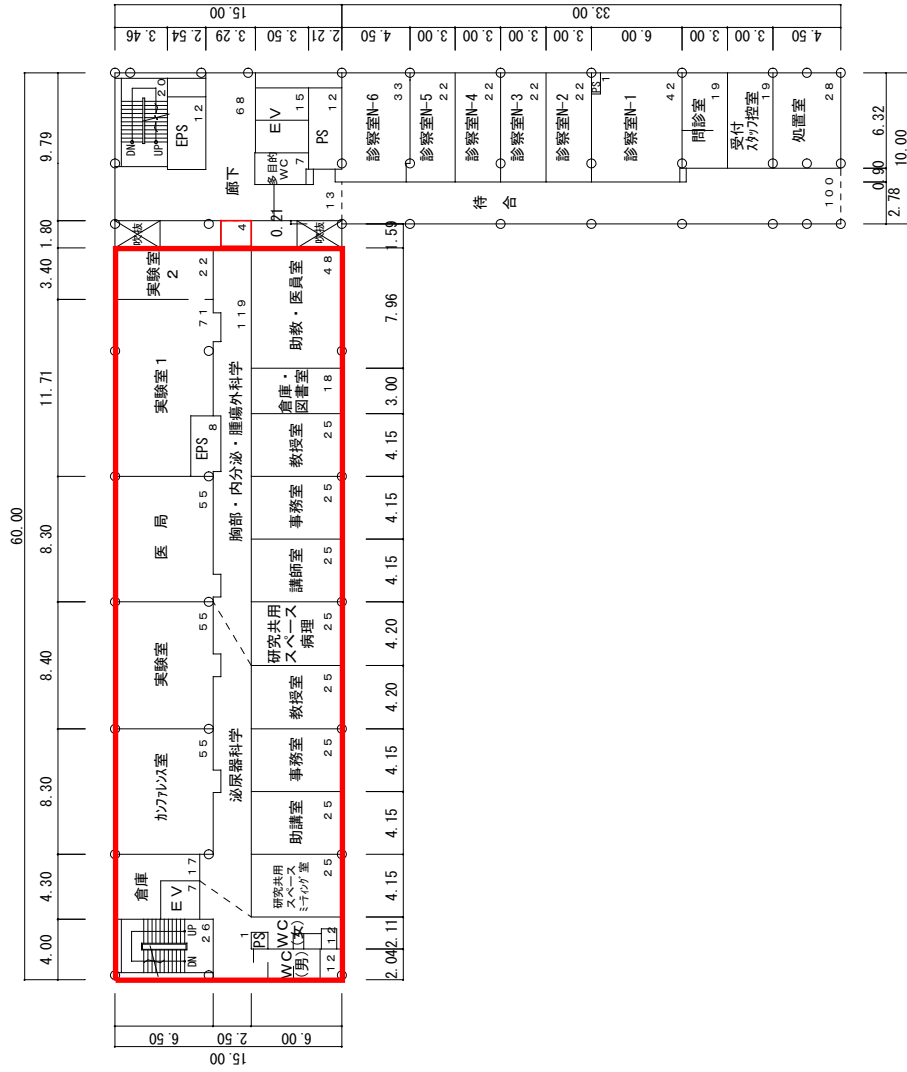
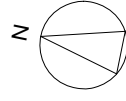
棟別平面図



4 階平面図 S = 1 / 5 0 0
 (018- 0m²)
 (162- 1,208m²)

棟別平面図

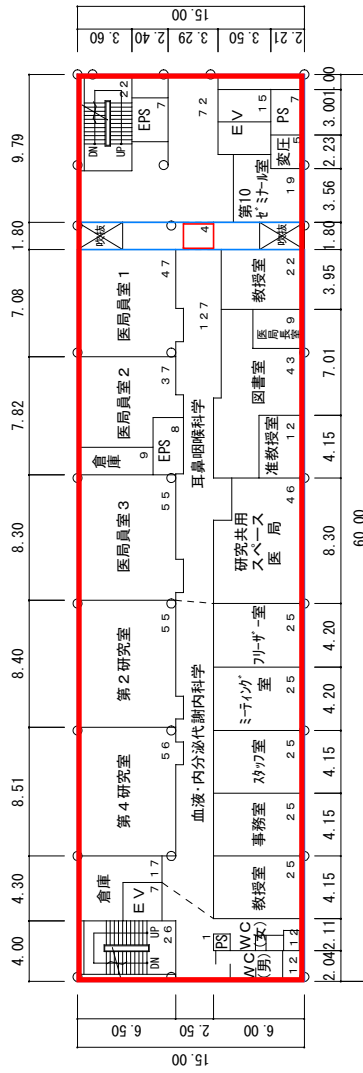
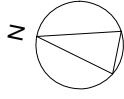
学校番号	学校名	団地番号	団地名	棟番号
0344	徳島大学	013	蔵本団地	162



5階平面図 $S = 1 / 500$
(1,207㎡)

棟別平面図

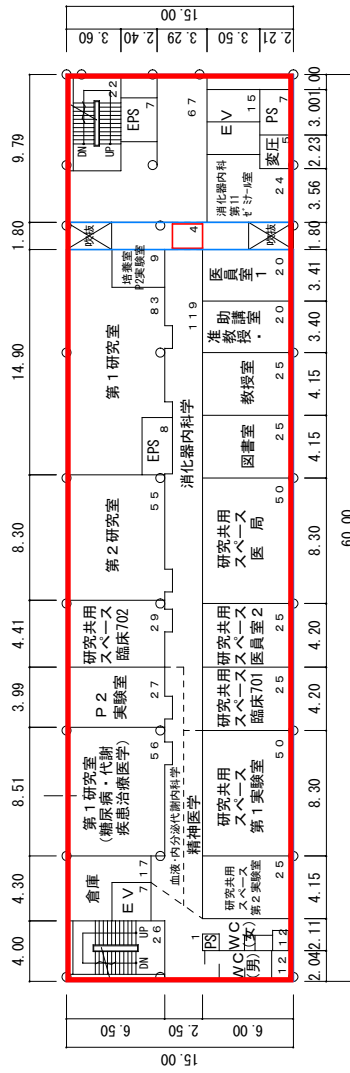
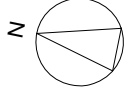
学校番号	学校名	団地番号	団地名	棟番号
0344	徳島大学	013	蔵本団地	162



6階平面図 $S = 1 / 500$
(877m²)

棟別平面図

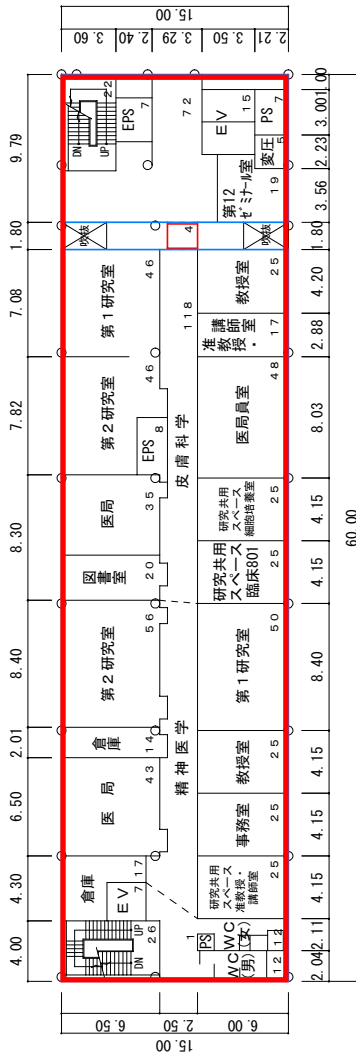
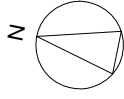
学校番号	学校名	団地番号	団地名	棟番号
0344	徳島大学	013	蔵本団地	162



7階平面図 S = 1 / 500
(877m²)

棟別平面図

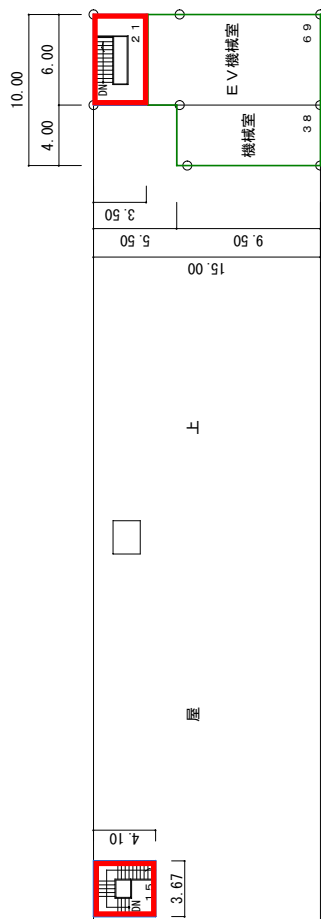
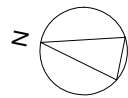
学校番号	学校名	団地番号	団地名	棟番号
0344	徳島大学	013	蔵本団地	162



8階平面図 $S = 1 / 500$
(877m²)

棟別平面図

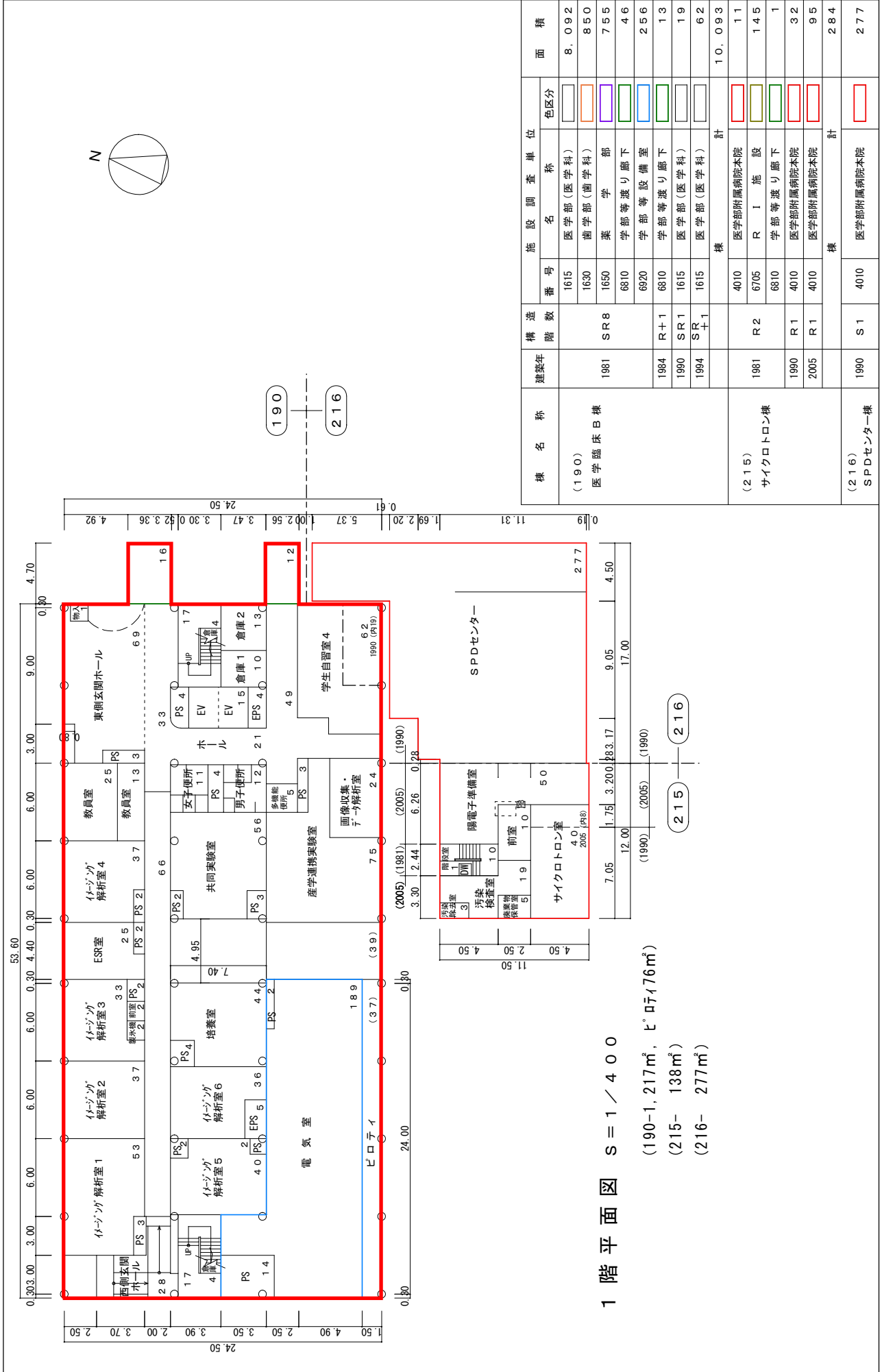
学校番号	学校名	団地番号	団地名	棟番号
0344	徳島大学	013	蔵本団地	162



屋階平面図 $S = 1 / 500$
(143㎡)

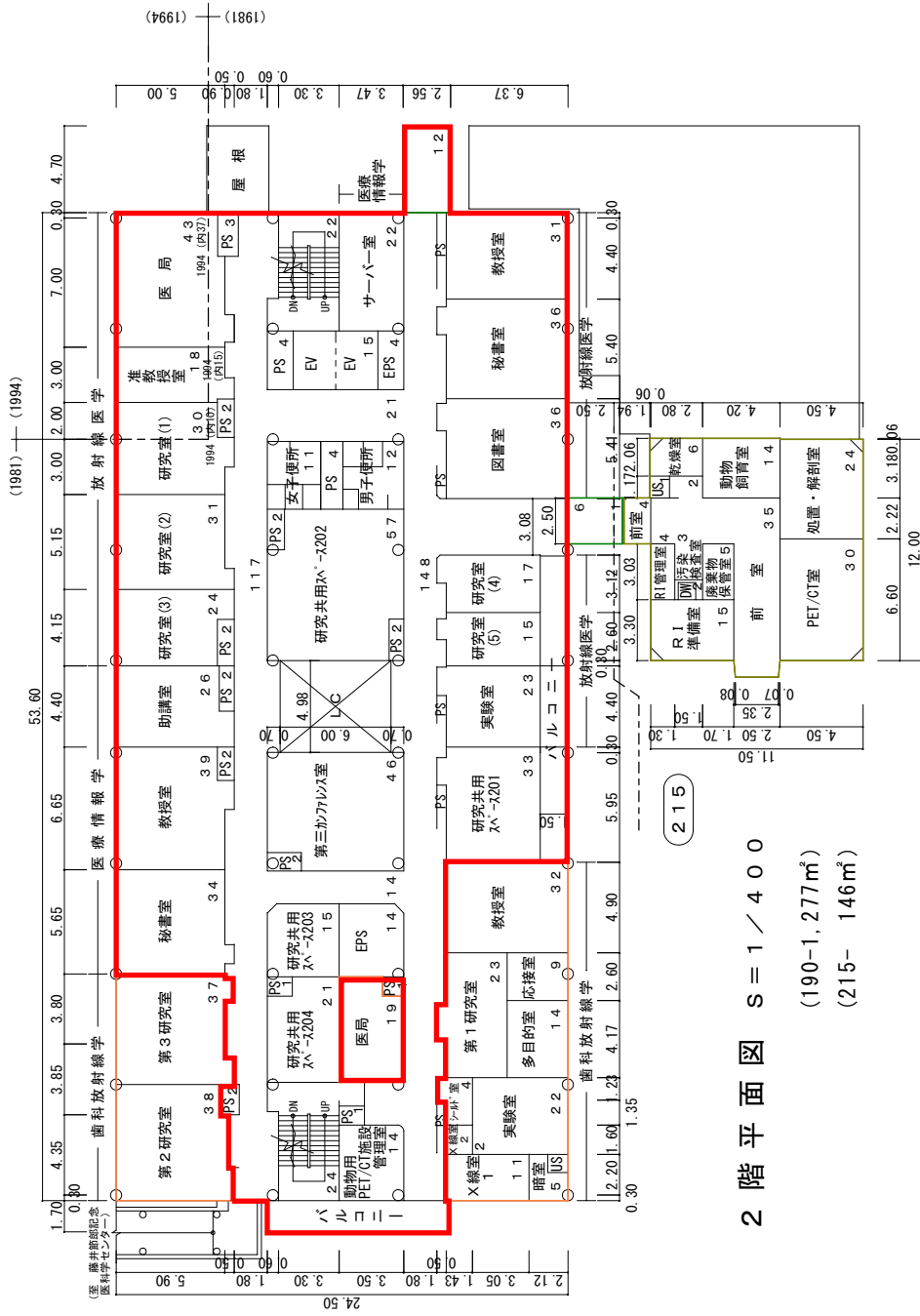
棟別平面図

学校番号	0344	学校名	徳島大学	団地番号	013	団地名	蔵本団地	棟番号	190・215 216
------	------	-----	------	------	-----	-----	------	-----	----------------



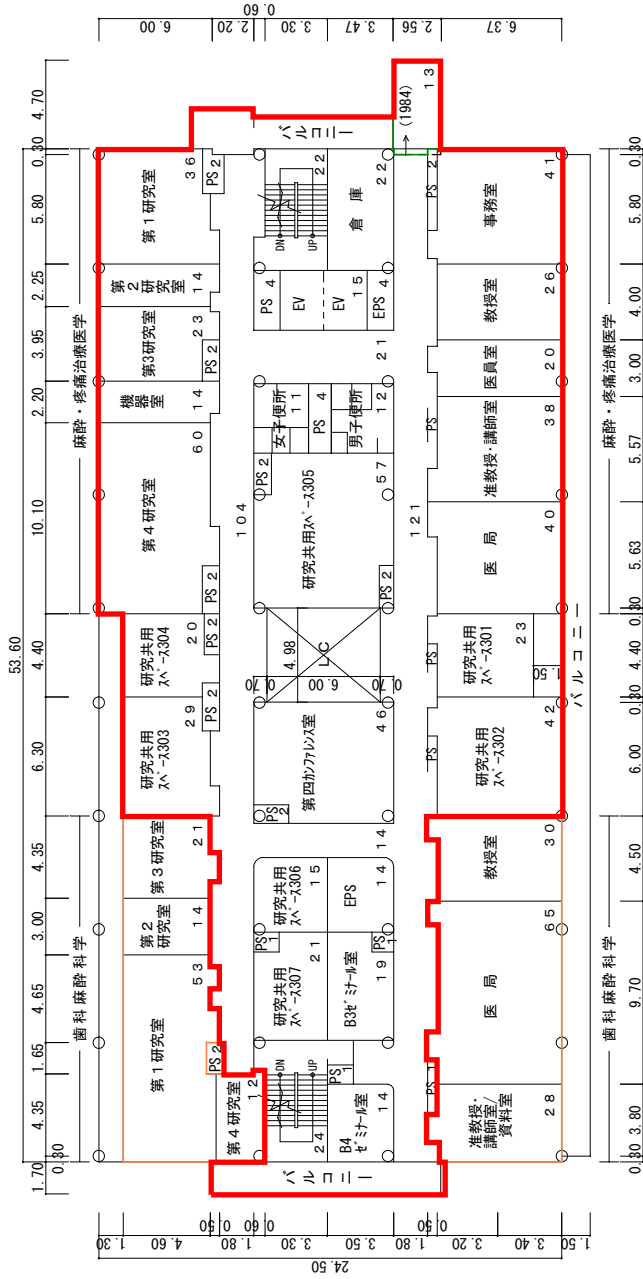
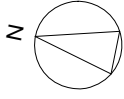
棟別平面図

学校番号	0344	学校名	徳島大学	団地番号	013	団地名	蔵本団地	棟番号	190・215
------	------	-----	------	------	-----	-----	------	-----	---------



棟別平面図

学校番号	0344	学校名	徳島大学	団地番号	013	団地名	蔵本団地	棟番号	190
------	------	-----	------	------	-----	-----	------	-----	-----

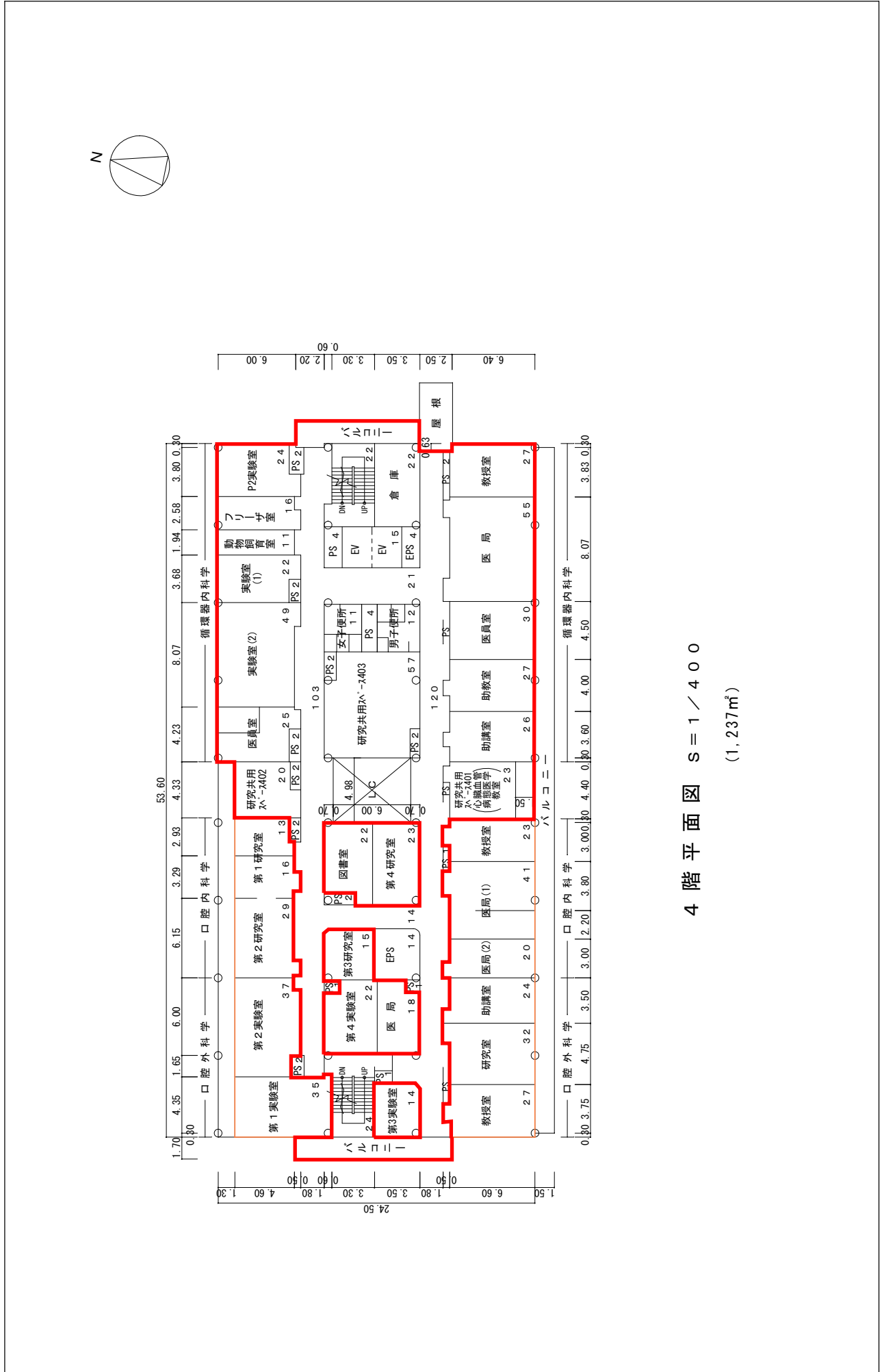


3階平面図 $S = 1 / 400$

(1,250㎡)

棟別平面図

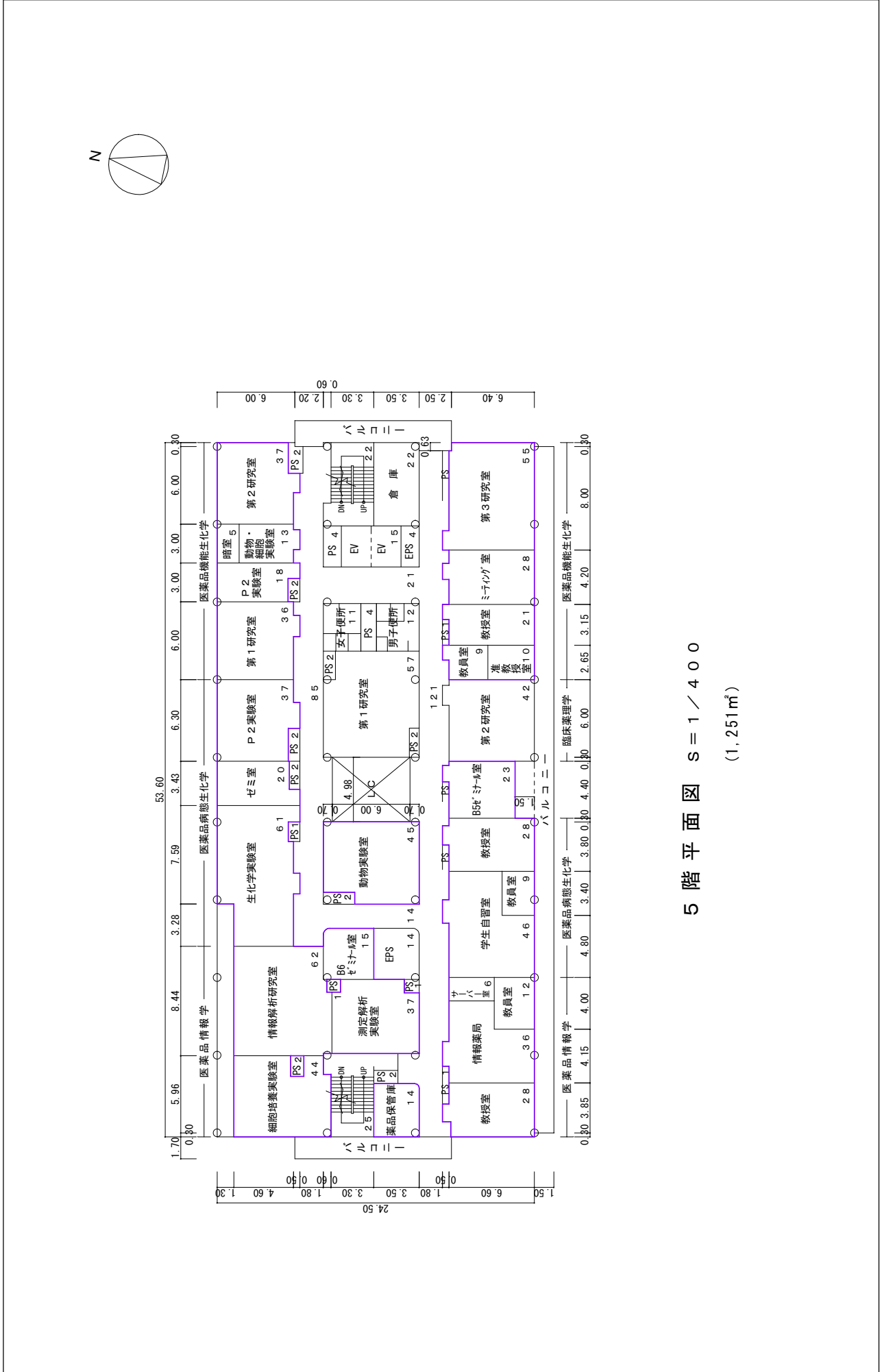
学校番号	0344	学校名	徳島大学	団地番号	013	団地名	蔵本団地	棟番号	190
------	------	-----	------	------	-----	-----	------	-----	-----



4階平面図 $S = 1 / 400$
(1,237㎡)

棟別平面図

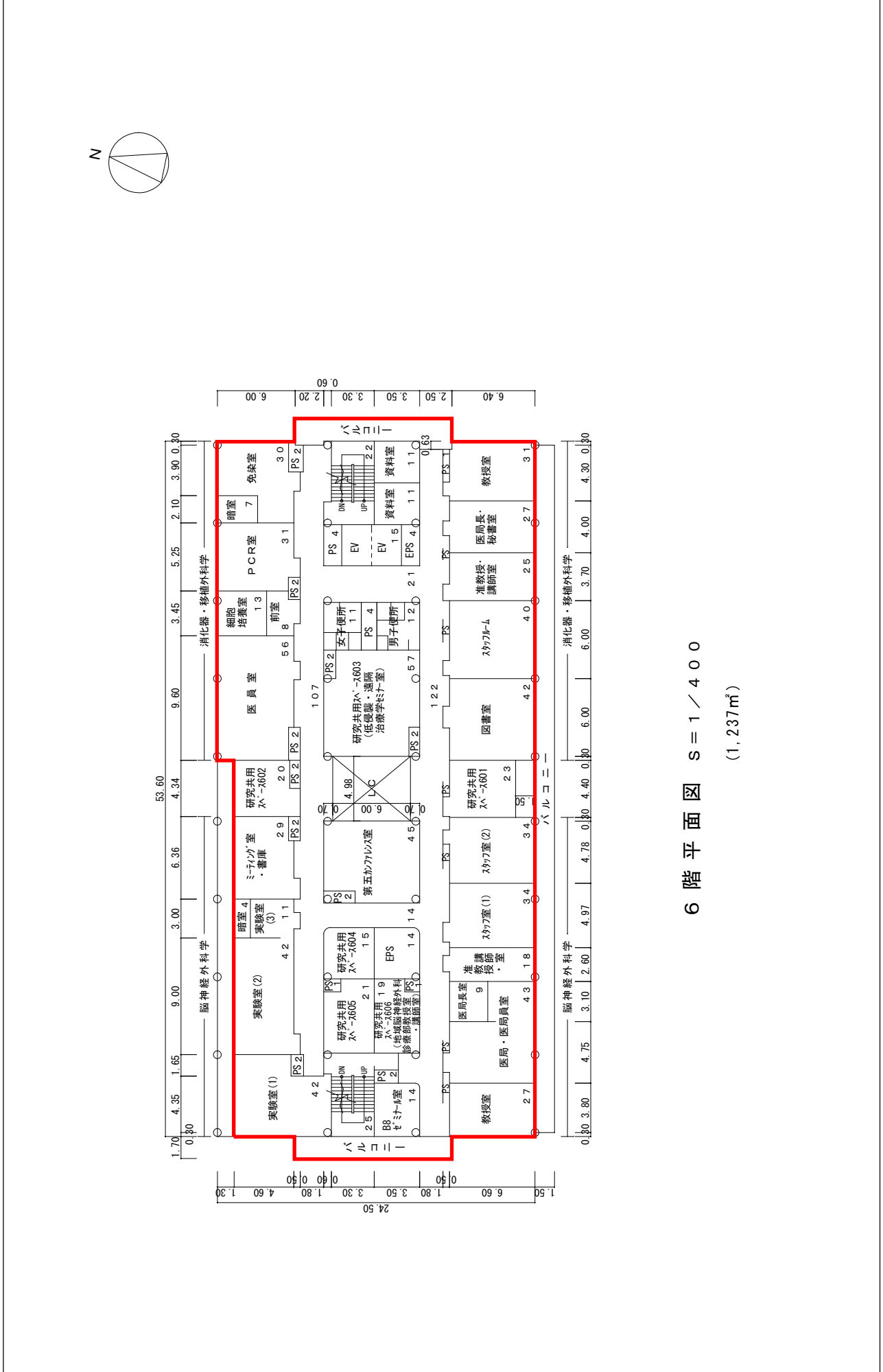
学校番号	学校名	団地番号	団地名	棟番号
0344	徳島大学	013	蔵本団地	190



5階平面図 $S = 1 / 400$
(1,251㎡)

棟別平面図

学校番号	0344	学校名	徳島大学	団地番号	013	団地名	蔵本団地	棟番号	190
------	------	-----	------	------	-----	-----	------	-----	-----

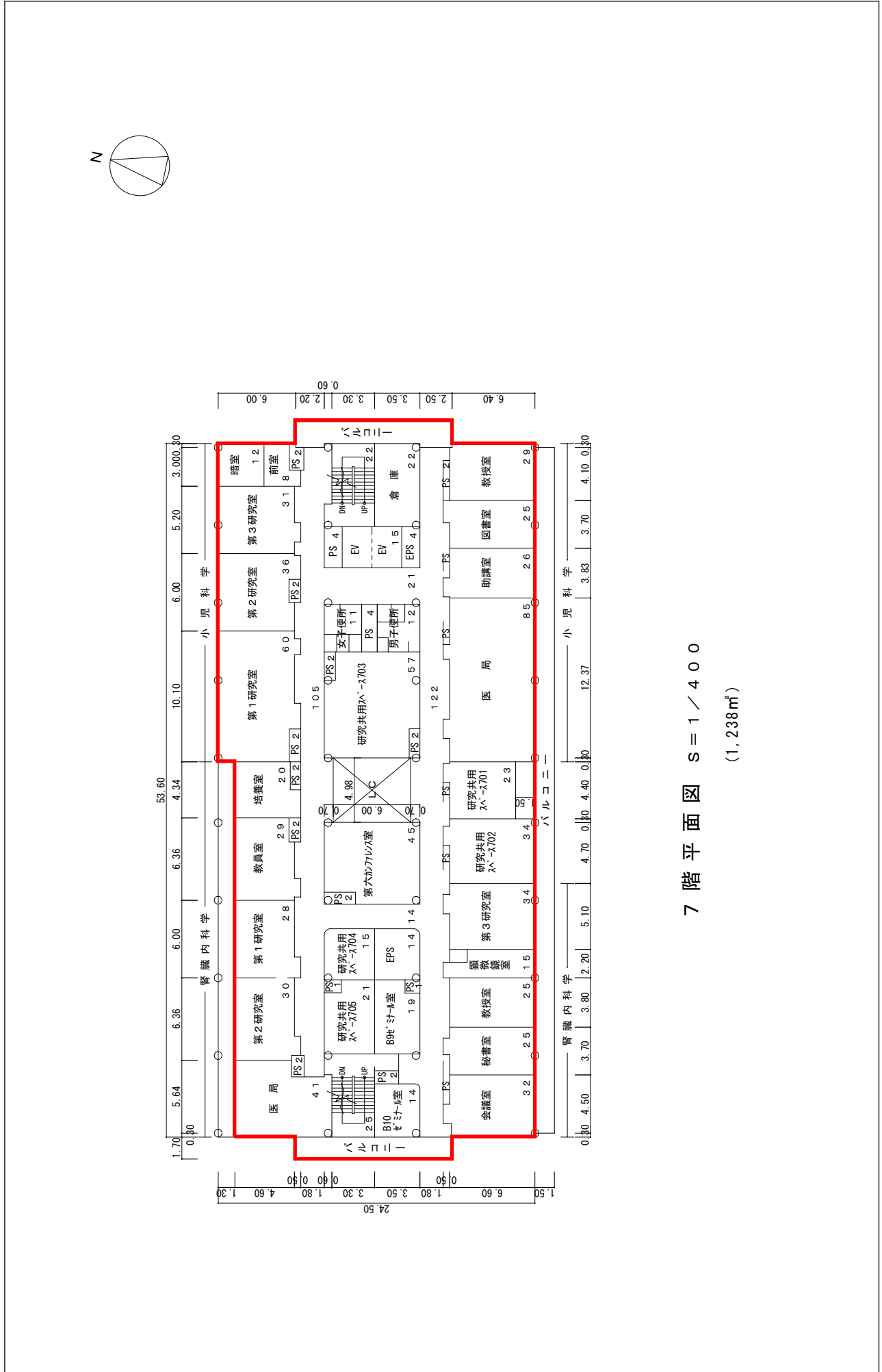


6階平面図 S=1/400

(1,237㎡)

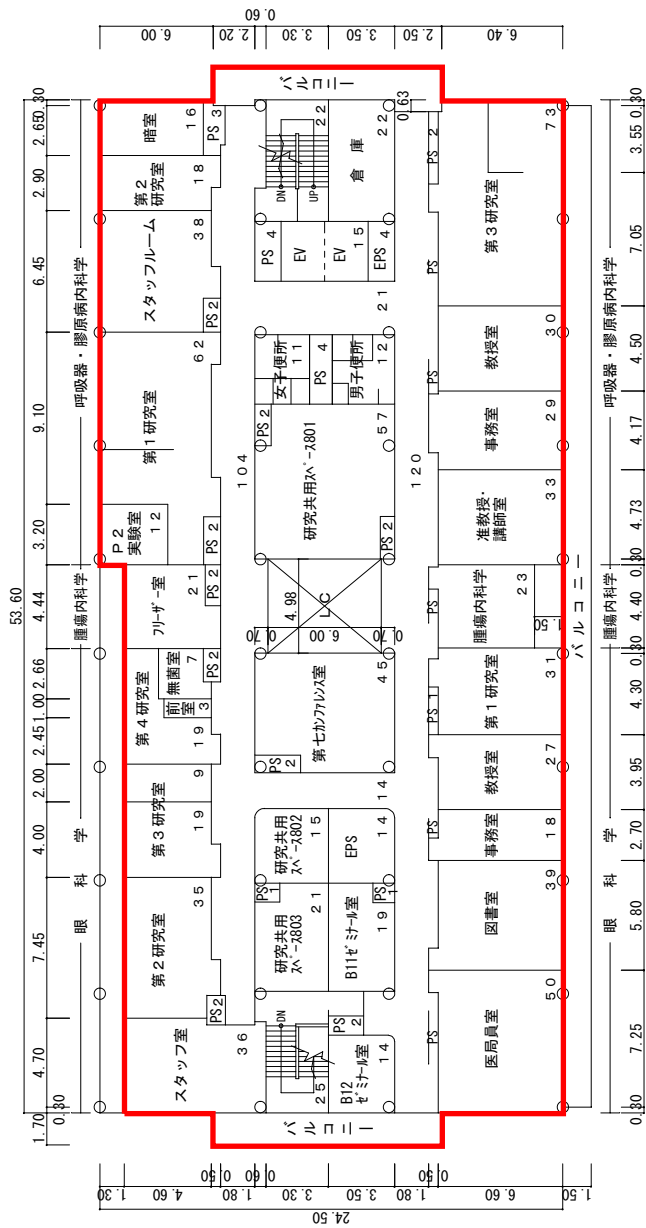
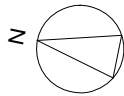
棟別平面図

学校番号 0344	学校名 徳島大学	団地番号 013	団地名 蔵本団地
			棟番号 190



棟別平面図

学校番号	0344	学校名	徳島大学	団地番号	013	団地名	蔵本団地	棟番号	190
------	------	-----	------	------	-----	-----	------	-----	-----

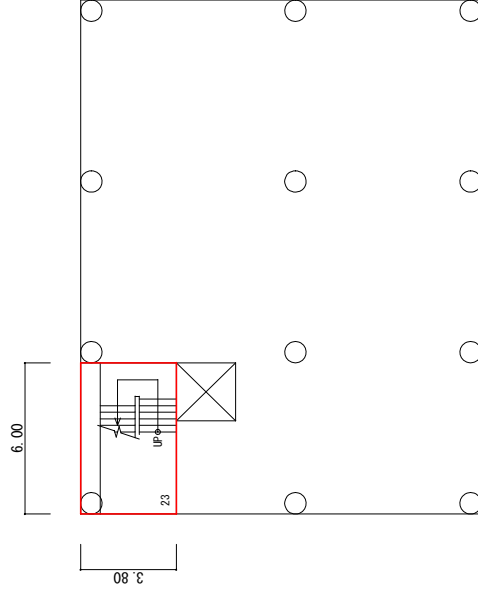
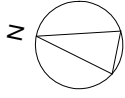


8階平面図 S=1 / 400

(1,237㎡)

棟別平面図

学校番号	学校名	団地番号	団地名	棟番号
0344	徳島大学	013	蔵本団地	224

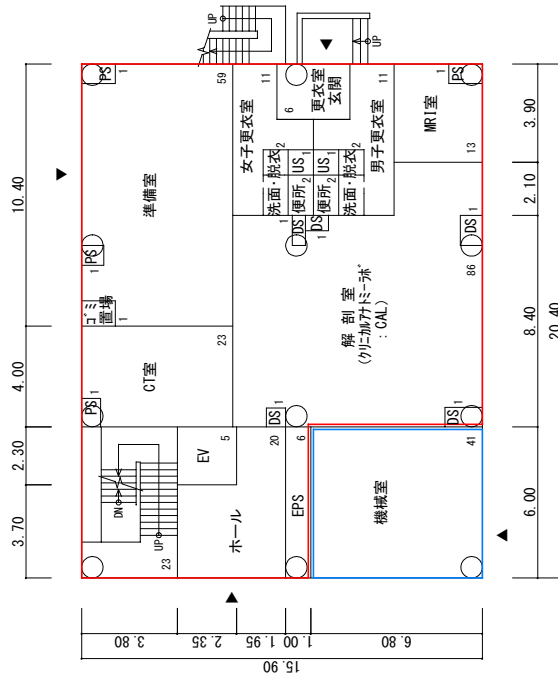
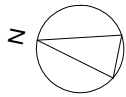


地階平面図 $S = 1/300$
(23㎡)

棟名	称	建築年	構造階数	施設調査単位		面積
				番号	名称	
総合研究棟		2014	R4	1615	医学部 (医学科)	996
				4010	医学部附属病院本院	306
				6810	学部等渡り廊下	16
				6940	病院等設備室	41
				棟	計	1,359

棟別平面図

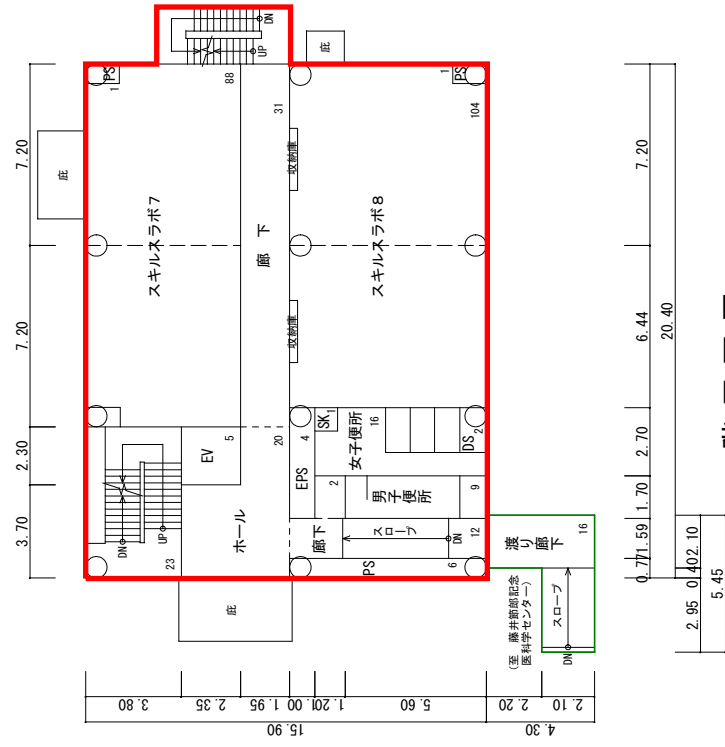
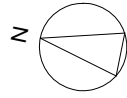
学校番号	学校名	団地番号	団地名	標番号
0344	徳島大学	013	蔵本団地	224



1階平面図 $S = 1/300$
(324m²)

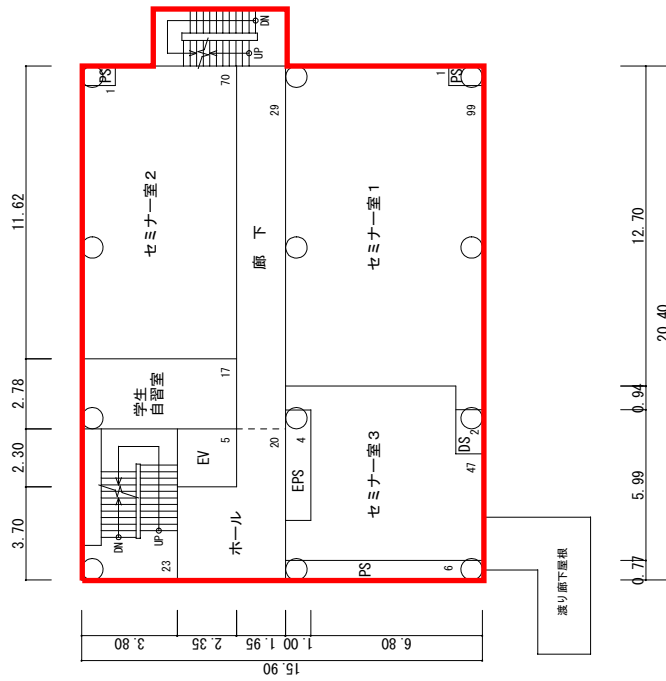
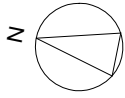
棟別平面図

学校番号	0344	学校名	徳島大学	団地番号	013	団地名	蔵本団地	棟番号	224
------	------	-----	------	------	-----	-----	------	-----	-----



棟別平面図

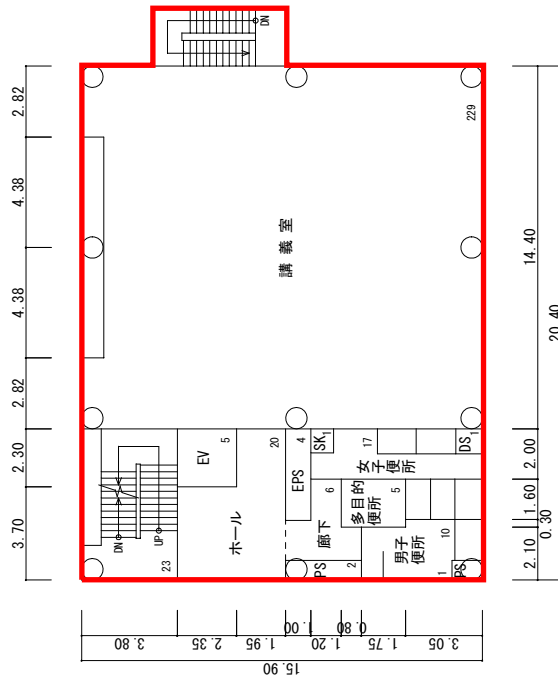
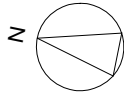
学校番号	学校名	団地番号	団地名	標番号
0344	徳島大学	013	蔵本団地	224



3階平面図 $S = 1/300$
(324㎡)

棟別平面図

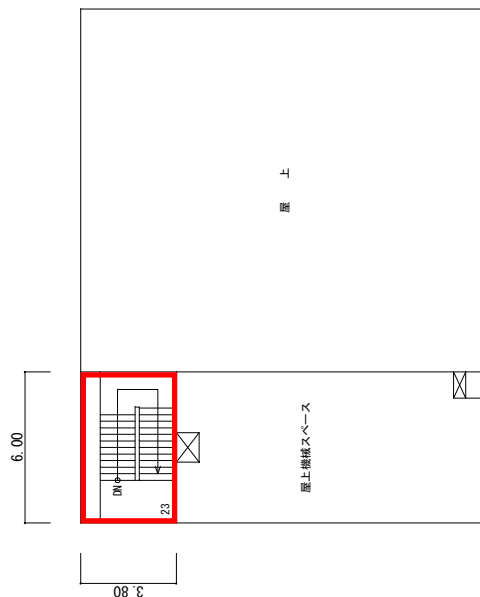
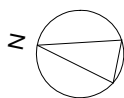
学校番号	学校名	団地番号	団地名	棟番号
0344	徳島大学	013	蔵本団地	224



4階平面図 $S = 1/300$
(324m²)

棟別平面図

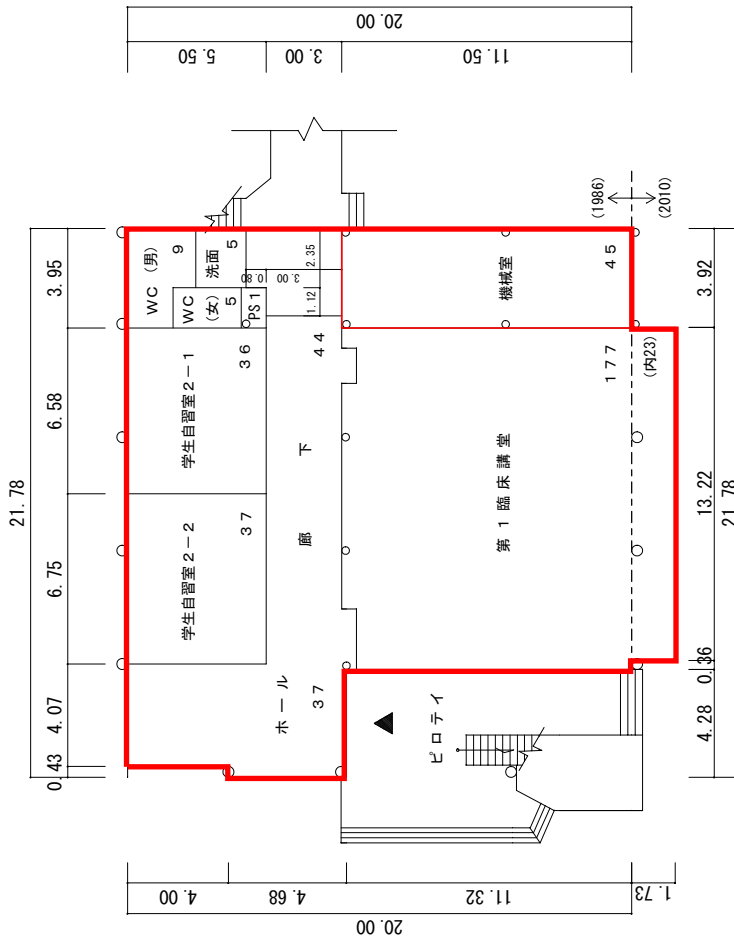
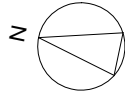
学校番号	学校名	団地番号	団地名	棟番号
0344	徳島大学	013	蔵本団地	224



PH階平面図 $S = 1/300$
(23 m^2)

棟別平面図

学校番号	学校名	団地番号	団地名	棟番号
0344	徳島大学	013	蔵本団地	195

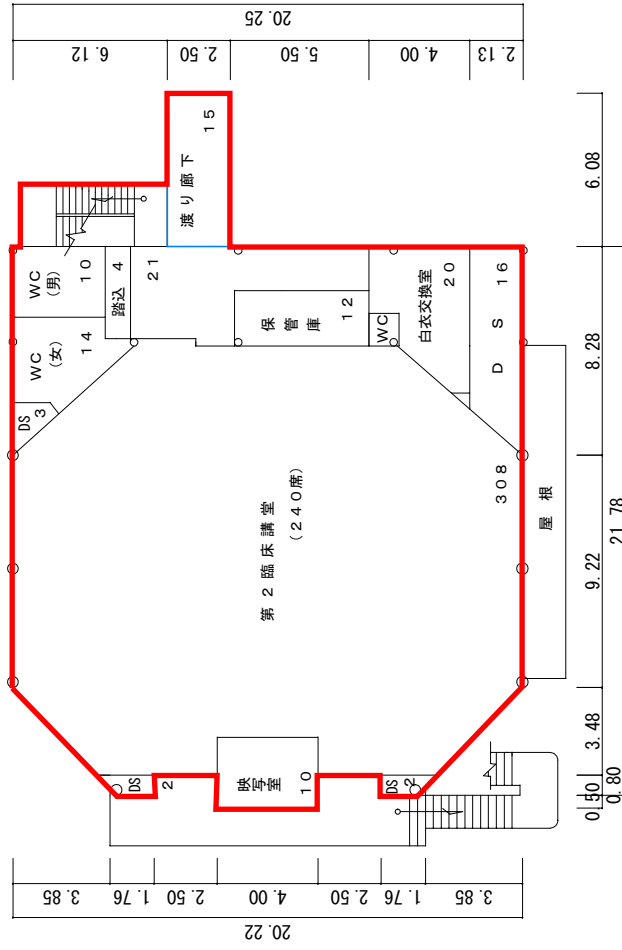
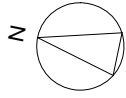


1階平面図 S = 1 / 300
(396㎡)

棟名称	建築年	構造階数	施設番号	調査名称	単位		積面
					色	区分	
臨床講義棟	1986	RS2	1615	医学部 (医学科)			750
			6810	学部等渡り廊下			15
			6920	学部等設備室			45
	2010	S1	1615	医学部 (医学科)			23
棟計							833

棟別平面図

学校番号	学校名	団地番号	団地名	棟番号
0344	徳島大学	013	蔵本団地	195



2階平面図 S = 1 / 300
(437m²)